

Mr. Eats-It®

Fog Daily Use Mixing & Mopping Instructions



1

Measure 8 to 10 ounces of product into a mop bucket. • A bucket pump works well. (sold separately) Measure 8 to 10 ounces of product into a mop bucket. • A bucket pump works well. (sold separately)

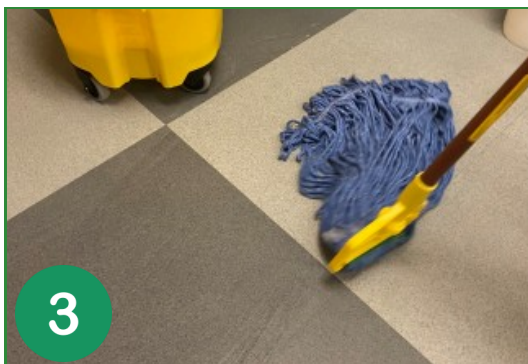
Mida entre 8 y 10 onzas de producto en un balde para trapeador. • Una bomba para baldes funciona bien (se vende por separado).



2

Pour two gallons of cool tap water into the mop bucket. Never Use Hot Water.

Vierta dos galones de agua fría del grifo en el balde del trapeador. Nunca use agua caliente



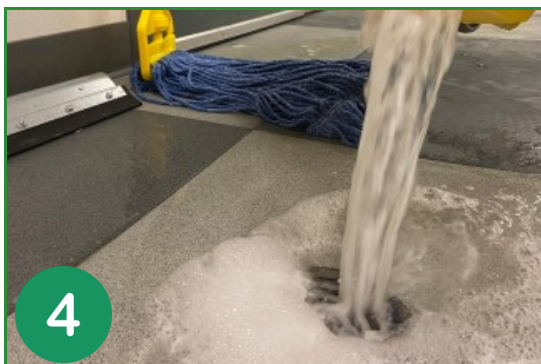
3

Mop the floor as normal:

- Let the solution stand in heavily soiled areas for longer to allow the microbes to eat the contaminants.
- Continue to use the same mop bucket solution for the day.

Trapee el piso como de costumbre.

- Deje que la solución repose en las áreas muy sucias durante más tiempo para permitir que los microbios se alimenten de los contaminantes.
- Continúe usando la misma solución del balde de trapeador durante el día.



4

Dispose of the mop bucket solution down a drain. • The Microbes will continue to eat and help clean your drain lines.

Deseche la solución del balde de trapeador por el desagüe. • Los microbios continuarán comiendo y ayudando a limpiar sus líneas de drenaje.

